

19 Dadas el alzado y perfil derecho de una pieza a escala 1:2 (figura 19), dibuja la perspectiva caballera de la pieza a escala 1:1 aplicando un coeficiente de reducción de 3/4.

20 Dadas las proyecciones de la pieza a escala 1:1 (figura 20), dibuja la perspectiva caballera de la pieza a escala 3:2 aplicando el coeficiente de reducción de valor 3/4 sobre el eje OY.

21 Dada la pieza de la figura 21, dibuja a escala 1:1 su perspectiva caballera. Datos: $\phi = 225^\circ$, $c_y = 0,5$.

22 Dada la pieza de la figura 22, dibuja la perspectiva caballera de la misma. Datos: $\phi = 225^\circ$, $c_y = 0,5$.

23 Dada la pieza de la figura 23 por sus proyecciones diédricas, dibuja la perspectiva caballera de la misma. Datos: $\phi = 225^\circ$, $c_y = 1/2$.

24 Dado un sólido por sus vistas en sistema diédrico (figura 24), dibuja la perspectiva caballera a escala 1:1. Datos: coeficiente de reducción en el eje Y $c_y = 0,5$; ángulo XOY = 135° .

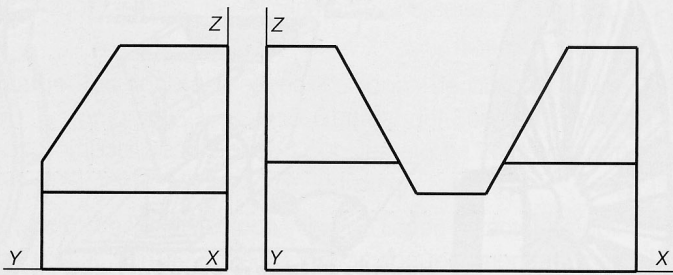


figura 19

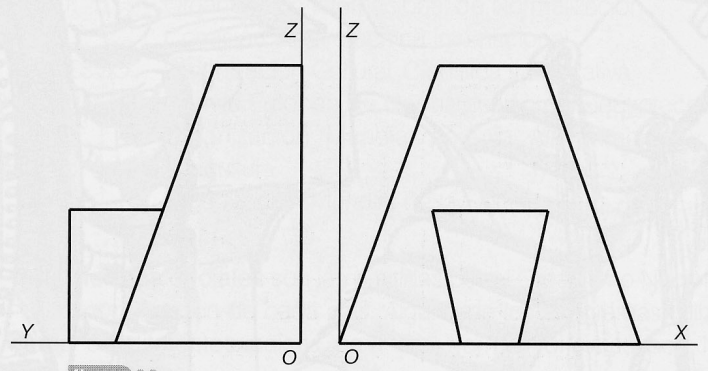


figura 20

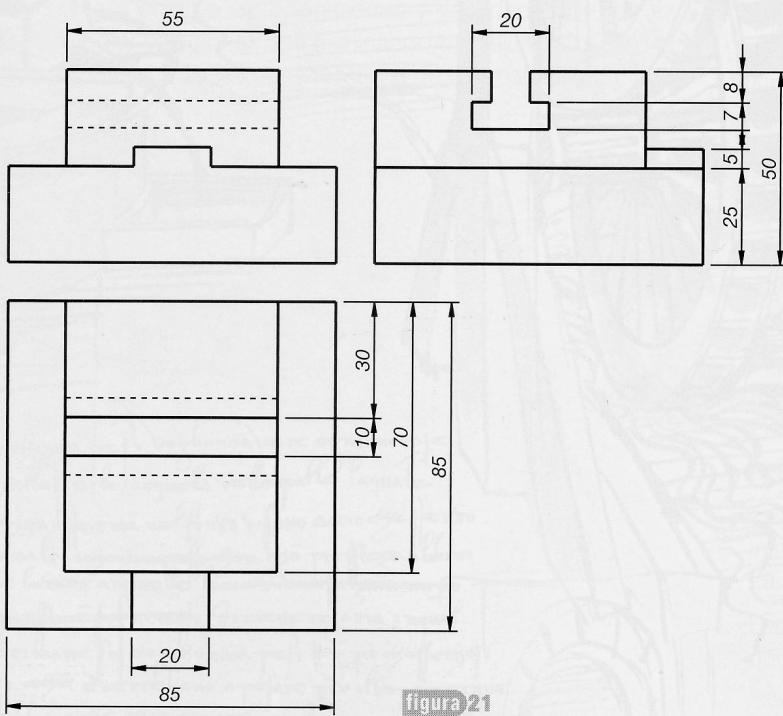


figura 21

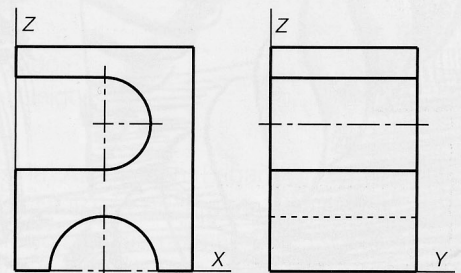


figura 22

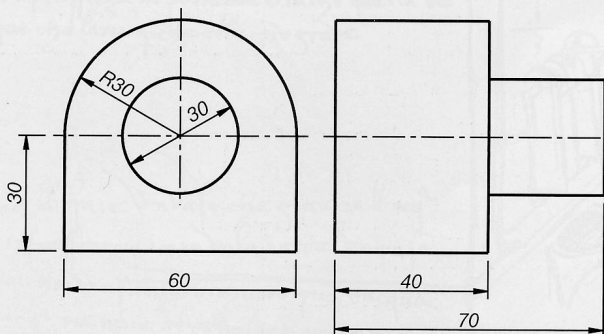


figura 23

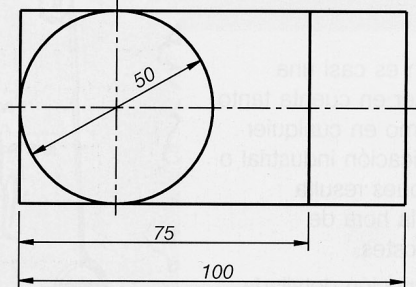
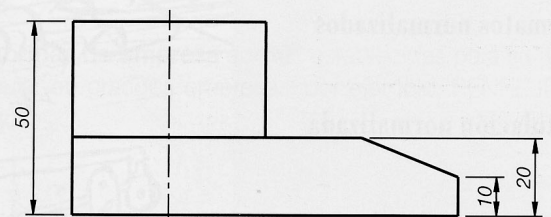


figura 24